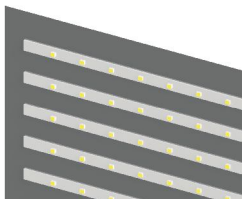


■ **Descrizione:** Cartelli retroilluminati per galleria SignTun LIGHT



Particolare 01



NOTA: Bollatura riferita a caratteristiche meccaniche e elettroniche

■ **Caratteristiche dimensionali e tecniche**

Dimensioni massimo ingombro pannello

- 984 x 984 x 53 mm

Dimensioni grafiche visualizzate

- 900 x 900 mm
- Peso pannello 14,40 kg

N.B. Disponibile Monofacciale
Alimentatore esterno in dotazione

■ **Caratteristiche elettroniche**

- Potenza assorbita in L2: 98,50 W
- Potenza assorbita in L3: 157,46 W (su richiesta)
- Alimentazione in L2: 15,20 V
- Alimentazione in L3: 16,20 V (su richiesta)
- Flusso luminoso totale in L2: 8554 Lumen
- Flusso luminoso totale in L3: 11534 Lumen (su richiesta)
- Angolo emissione LED: 120°
- Totale LED: 1296
- 01. Distribuzione LED: strisce da 36 LED

■ **Caratteristiche meccaniche**

- 02. Profilo in alluminio: 48 x 56 mm
- 03. Spessore lastra metacrilato opal 140: 4 mm
- 04. Spessore lastra alluminio: 2 mm
- 05. Guarnizioni anteriori e posteriori in NBR: Ø 3,2 mm
- 06. Guarnizioni angolari in silicone: 2 mm
- 07. Pellicola traslucida 3M®
- Grado di protezione: IP 65

■ **Normative di riferimento**

Certificazione secondo EN 12899-1

■ **Descrizione prodotto**

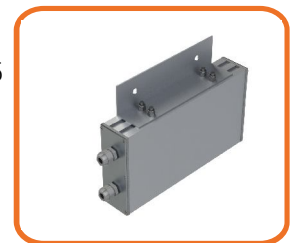
I segnali per gallerie sono segnali stradali retroilluminati posizionati in modo da essere chiaramente visibili agli automobilisti in avvicinamento all'interno delle gallerie. Le tecniche di progettazione utilizzate e la scelta dei materiali impiegati rispettano le attuali normative. La modularità di tutti i dispositivi è stata studiata per rendere gli apparati facilmente integrabili in tutte le applicazioni, particolare attenzione è stata rivolta all'affidabilità. L'utilizzo di dispositivi statici e l'assenza di lampade fluorescenti, rendono il dispositivo privo di qualsiasi tipo di manutenzione. L'utilizzo di led in SMD rende il prodotto resistente alle vibrazioni. La bassa corrente circolante nei led da garanzia di lunga durata e il decadimento ottico è praticamente inesistente. I Led utilizzati e le caratteristiche di alimentazione, garantiscono un elevato risparmio.

■ **Vantaggi**

- 1. Assenza di manutenzione**, ad eccezione della pulizia esterna, non ha alcuna necessità manutentiva. Il loro elevato grado di protezione impedisce ai fumi di penetrare all'interno, riducendo il flusso luminoso.
- 2. Economicità**, l'utilizzo di profilati in alluminio, privi di saldature, determina un minor costo di produzione. La riduzione di spessore da 150 a 55 mm diminuisce i pesi e ne aumentano la maneggevolezza.
- 3. Robustezza**, il particolare assemblaggio e le nervature del profilo, lo rendono molto robusto.
- 4. Le guarnizioni** in NBR e Silicone garantiscono una perfetta tenuta all'acqua e ai residui della combustione. La loro indeformabilità garantisce la tenuta negli anni.
- 5. Le pellicole traslucide 3M®** utilizzate per le simbologie grafiche rispettano la normativa EN 12899-1.
- 6. Luminosità**, elevato flusso luminoso in Classe L2 o L3
- 7. Consumi energetici**, il particolare tipo di alimentazione e controllo della corrente, consentono al pannello una riduzione dei consumi energetici che può variare dal 15 a 25%.
- 8. Uniformità**, il particolare posizionamento dei led e il loro angolo di emissione, garantiscono al pannello una uniformità luminosa elevata, superiore alle normative applicate.
- 9. Gestione remota della luminosità**, il pannello può adeguare la propria luminosità in funzione delle condizioni operative, quali riduzione della visibilità (assenza di ventilazione) o incendio (luminosità L3).
- 10. Possibilità di misure diversificate**

■ **Componenti**

- Scatola alimentatore
- Grado di protezione IP 65
- Alimentatore LS 150



■ **Accessorio**
Coppia staffe fissaggio a parete

ATTENZIONE
 Il prodotto non può essere smaltito come rifiuto urbano ma ricade nella tipologia di rifiuto speciale. Pertanto, alla fine del suo ciclo di vita, dopo aver eseguito le operazioni necessarie ad un corretto smaltimento, l'apparecchiatura deve essere consegnata a ditte specializzate nello smaltimento dello specifico rifiuto. Chiunque smaltisca abusivamente o come rifiuto urbano la presente apparecchiatura sarà soggetto alle sanzioni previste dalle normative nazionali vigenti.

/ Specifica di Prodotto /



Alimentatori

Caratteristiche elettroniche

Modello LS35:

Tensione di ingresso AC: 88 - 264 V
 Tensione di uscita: da 13,50 a 16,50 V
 Corrente di ingresso: 0,8 / 0,55 A
 Massima corrente: 2,4 A
 Frequenza ingresso: da 47 a 63 Hz
 Temperatura: da -40 a +85°C

Modello LS150:

Tensione di ingresso AC: 88 - 132 / 176 - 264 V
 Tensione di uscita: da 13,50 a 16,50 V
 Corrente di ingresso: 3,5 / 2,00 A
 Massima corrente: 10,00 A
 Frequenza ingresso: da 47 a 63 Hz
 Temperatura: da -40 a +85°C

Caratteristiche meccaniche

Scatola alimentatore:

Profilato in alluminio estruso per elettronica
 Guarnizioni in silicone
 Vite speciale con testa quadra per fissaggio staffe
 Grado di protezione: IP 65

Staffe di installazione

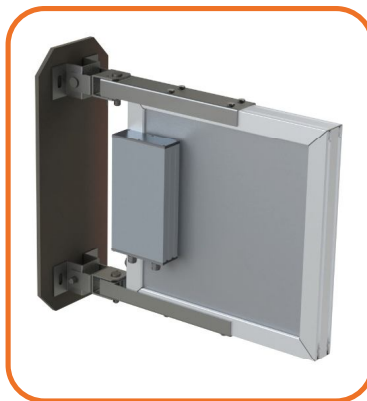
Caratteristiche meccaniche

Acciaio S 235
 Finitura superficiale:
 - verniciato nero a polvere
 - zincato bianco (su richiesta)
 Perno di rottura in acciaio S 235
 diametro Ø 3 mm
 Viti per fissaggio su pannello:
 - vite a testa esagonale M8x16
 - dado esagonale autobloccante M8
 Viti per fissaggio su parete:
 - vite a testa esagonale M10
 - stop a muro M10

Descrizione staffe di installazione

il pannello è fissato alla parete della galleria tramite una coppia di staffe con doppio asse di rotazione, al fine di permettere l'adattamento alla curvatura della galleria in fase di installazione e una rotazione del cartello di 90° in caso di urto con veicolo.

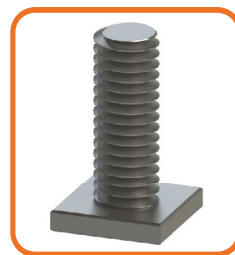
Installazione a pannello



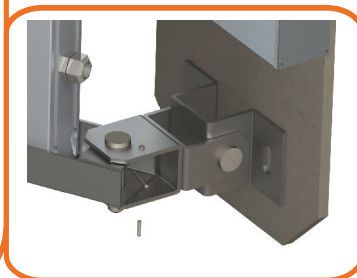
Installazione a parete



Vite speciale TQ M6



Particolare rottura perno



ATTENZIONE

Il prodotto non può essere smaltito come rifiuto urbano ma ricade nella tipologia di rifiuto speciale. Pertanto, alla fine del suo ciclo di vita, dopo aver eseguito le operazioni necessarie ad un corretto smaltimento, l'apparecchiatura deve essere consegnata a ditte specializzate nello smaltimento dello specifico rifiuto. Chiunque smaltisca abusivamente o come rifiuto urbano la presente apparecchiatura sarà soggetto alle sanzioni previste dalle normative nazionali vigenti.

